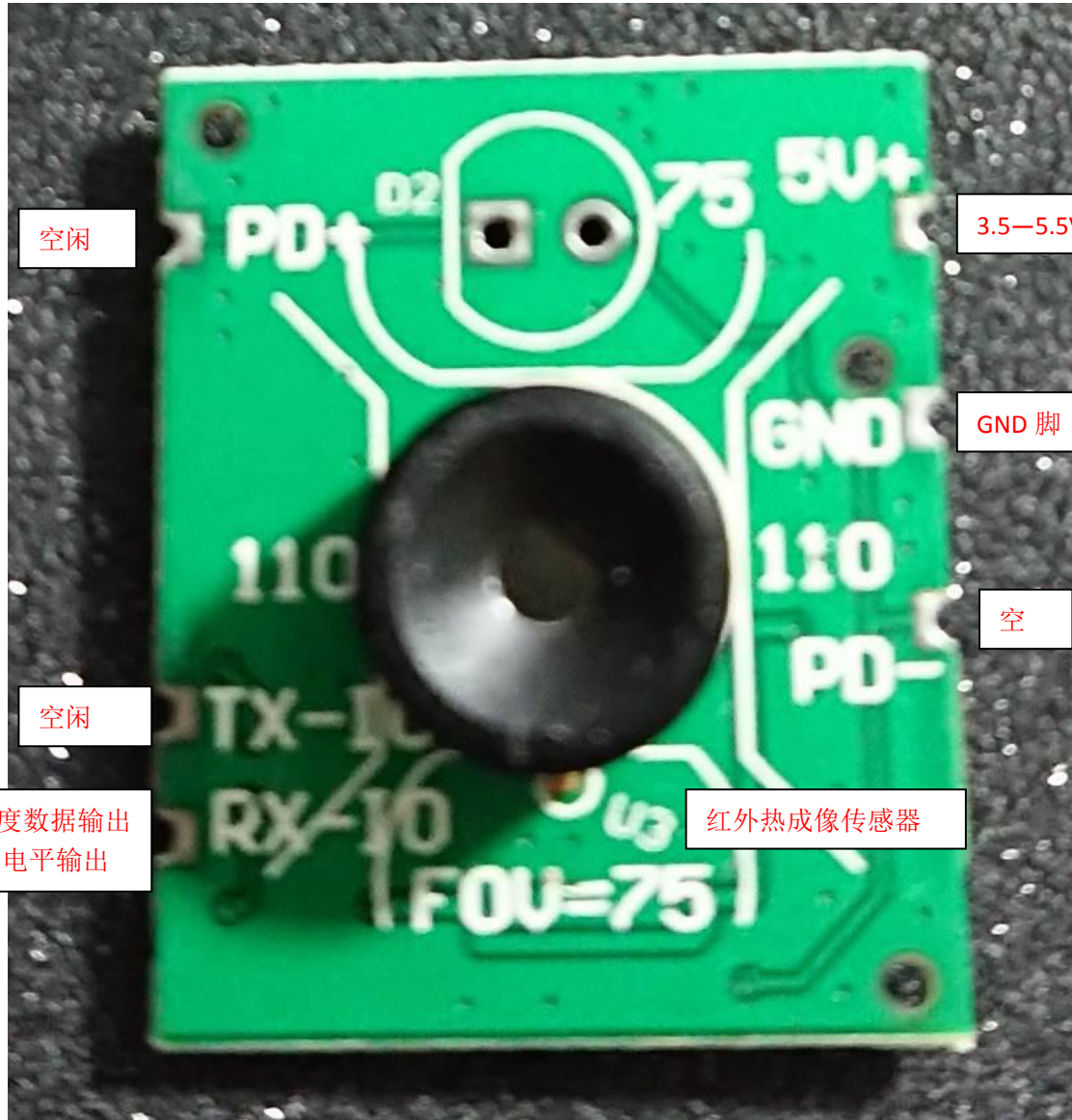
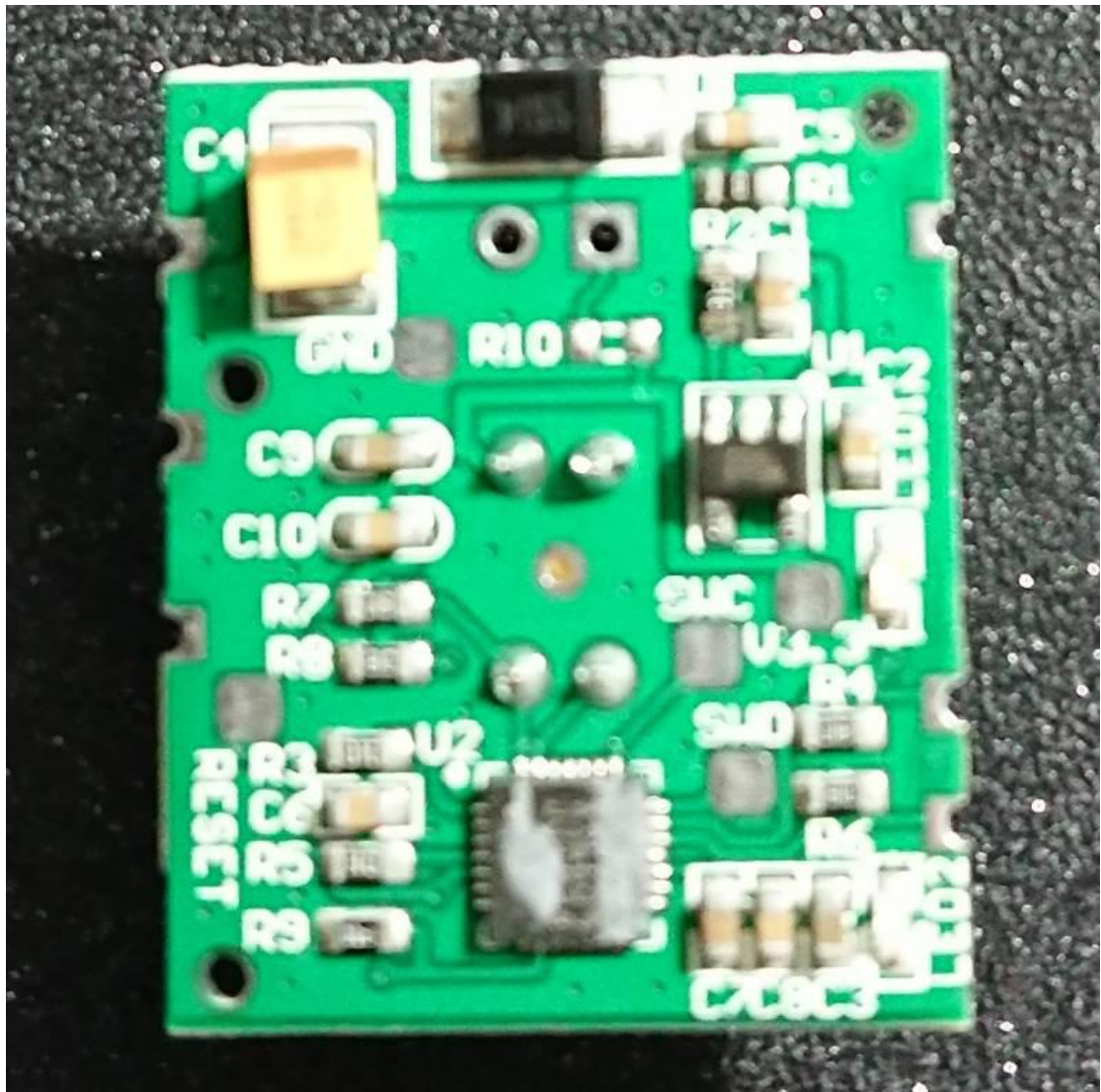


MLX90641 模块规格书 V2.0

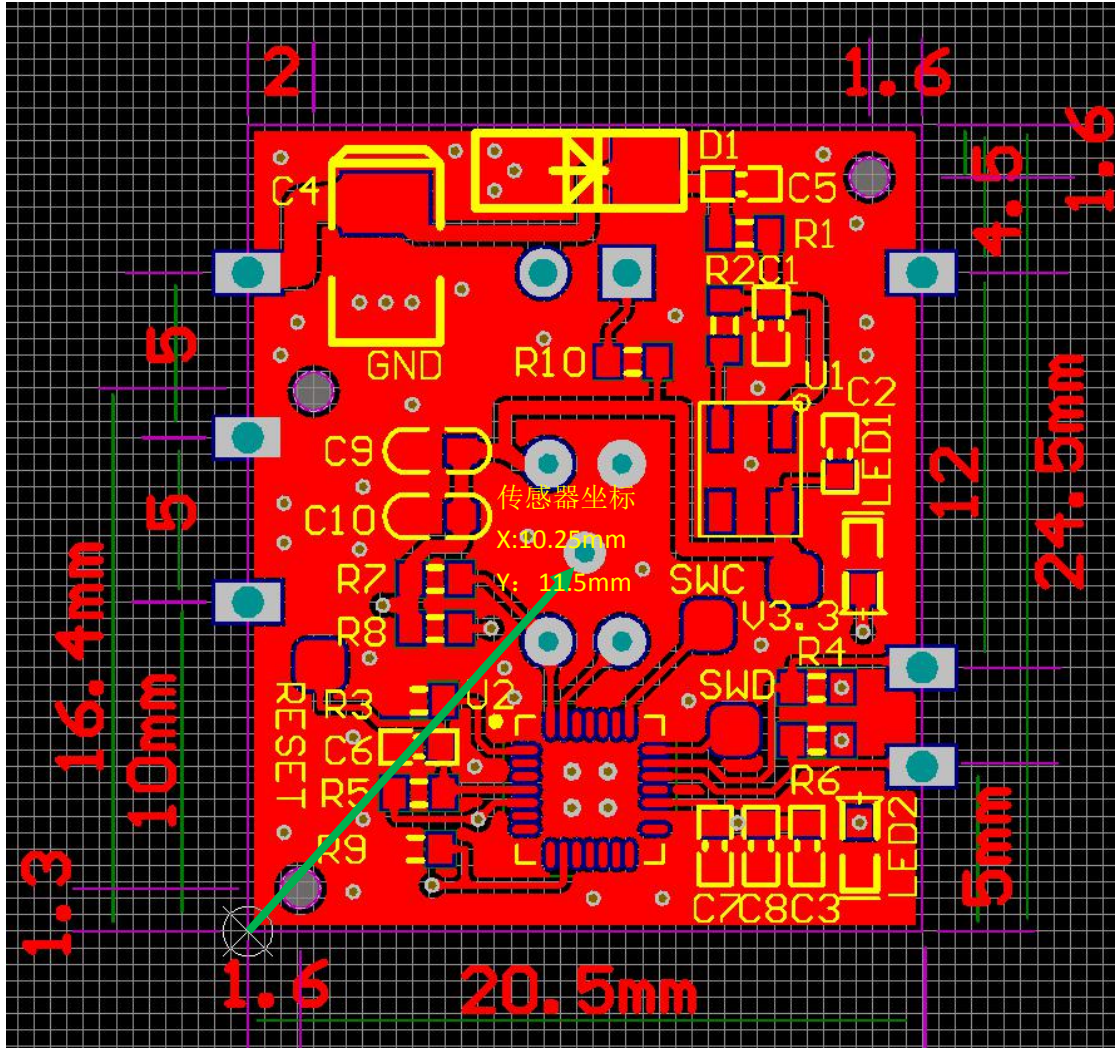
1、模块详细结构图（单位：mm，精度 0.1mm）



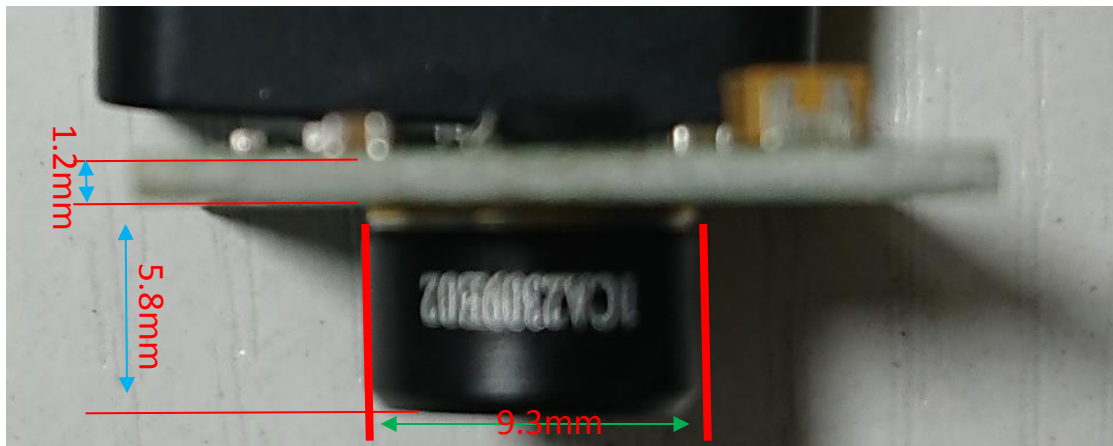
模块 Bottom 面实物图



模块 TOP 面实物图



模块详细尺寸图



模块高度图

2、模块性能指标

- 1, 采用 MLX90641ESF-BCA 传感器, 分辨率: 16x12。
- 2, 非接触成像检测体温距离: 30-50CM。
- 3, 检测温度分辨率 0.01℃, 人体温度检测精度: ±0.3℃。
- 4, 目标温度检测范围: 0--45℃, 非人体目标温度检测范围: -40--300℃。
- 5, 温度数据输出速率: 4Hz/秒

3、模块电气参数

规格参数	电气参数	电平范围	管脚定义	管脚
工作电压	DC 3.5--5.5V	3.5-5.5V	5V+	1
工作电流	动态电流 ≤ 35mA	0V	GND	2
工作环境温度	0℃--35℃	0-3.3V	PD-	3
存储温度	-20℃--85℃	高3.3V/低0	RX-IO	4
湿度	20%--90%	高3.3V/低0	TX-IO	5
模块尺寸	L24.5*W20.5*H9.0mm	0-3.3V	PD+	6

4、模块串口协议

波特率: 115200bit/S

数据位: 8bit

停止位: 1bit

奇偶校验位: 无

硬件流控制位: 无